



*Opportunities  
for Talents*

**TUM**

Technische Universität München

Der Lehrstuhl für Brau- und Getränketechnologie der Technischen Universität München sucht zum nächstmöglichen Zeitpunkt

## **eine/n wissenschaftliche/n Mitarbeiter/in mit Abschluss Dipl.-Ing. (Univ.)/M. Sc. der Fachrichtungen Lebensmitteltechnologie, Materialwissenschaften oder vergleichbare.**

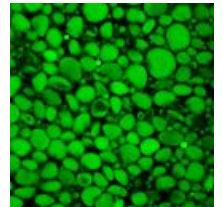
### **PROMOTIONSTHEMA:**

**Einfluss des Stärkemodifikationsgrades auf die Funktionalität von Getreideteigen - Mechanismenaufklärung auf verschiedenen Strukturebenen**

Bei der Herstellung von Mehlen werden deren Inhaltsstoffe in ihrem strukturellen Aufbau verändert wodurch sich ihre Funktionalitäten verändern. Aufbauend auf bereits laufende Arbeiten soll die angebotene Promotion primär die Hintergründe einer Stärkemodifikation aufklären. Hierbei steht im besonderen Fokus eine genaue Definition dieser Modifikation auf verschiedenen strukturellen Ebenen und die Verlinkung mit spezifischen Eigenschaften von Modellmedien sowie endproduktrelevanten Kenngrößen.

### **ANFORDERUNGEN:**

- abgeschlossenes Universitätsstudium
- Fähigkeit und Interesse an analytischem, kreativem und interdisziplinären Denken
- Konstruktion von Anlagen im Technikumsmaßstab
- hoher Anteil an Eigeninitiative und Engagement
- systematische Arbeitsweise und Zuverlässigkeit
- Teamfähigkeit und Kommunikationsvermögen
- gute Deutsch- und Englischkenntnisse in Wort und Schrift.



Wir bieten eine Teilzeitstelle (50 %) an. Die Beschäftigung erfolgt mit entsprechender Vergütung nach dem Tarifvertrag für den öffentlichen Dienst der Länder (TV-L). Die Möglichkeit zur Promotion ist gegeben.

Die TU München strebt eine Erhöhung des Frauenanteils an, qualifizierte Frauen werden deshalb nachdrücklich aufgefordert, sich zu bewerben. Schwerbehinderte werden bei ansonsten im Wesentlichen gleicher Eignung und Qualifikation bevorzugt.

Bitte senden Sie Ihre schriftlichen, aussagekräftigen Bewerbungsunterlagen an die

Dr. Mario Jekle  
Technische Universität München  
Lehrstuhl für Brau- und Getränketechnologie  
Weihenstephaner Steig 20  
85354 Freising



Kontakt: [mjekle@tum.de](mailto:mjekle@tum.de)

(Bei einer Mail-Bewerbung bitten wir Sie, die Unterlagen in einer einzigen pdf-Datei gesammelt zu schicken)